

# Religieuze voorwerpen

Collectie Sint-Janshospitaal Damme

3

## ERFGOEDCOLLECTIE VAN HET SINT-JANSHOSPITAAL DAMME

De collectie bevat volgende onderdelen:

- Schilderijen
- Gedrukte en geschreven documenten
- Religieuze voorwerpen
- Verlichting
- Houders
- Uitrusting
- Beeldhouwwerk
- Vaatwerk

In deze brochure worden de religieuze voorwerpen besproken.

## WAARDERING VAN DE ERFGOEDCOLLECTIE VAN HET SINT-JANSHOSPITAAL

In het kader van het bovenlokaal cultuurproject Erfgoedlab werd de erfgoedcollectie van het Sint-Janshospitaal in de periode 2020 - 2023 gewaardeerd door Mariebelle Deceuninck, Jan Hutsebaut, Livia Snauwaert, Ludo Vandamme en Nadia Vangampelaere. Doel was om te onderzoeken in welke mate en onder welke voorwaarden de objecten uit de collectie te gebruiken zijn voor een participatieve, publieksgerichte werking? Als referentie in de waardering namen we zowel het lokale, regionale kader - het hospitaal en zijn werking binnen de stad Damme en de link met Brugge en de Brugse collecties - als het nationale en internationale kader - hoe verhoudt de collectie zich tot andere zorgcollecties?

De waardering is gebaseerd op de criteria beschreven in: VERSLOOT, ANNE (ed.), *Op de museale weegschaal. Collectiewaardering in zes stappen*. Amersfoort, 2013, Rijksdienst voor het Cultureel Erfgoed.

De volgende criteria werden gewaardeerd met een score van 1 (slecht) tot 4 (goed):

### • Kenmerken

- **Toestand:** In welke toestand verkeert het object? Is het compleet? Is het de originele toestand (waarin het oorspronkelijk werd gebruikt)? Is er schade/slijtage/aantasting? Is het geschikt voor gebruik?
- **Ensemble:** Bestaat het object uit onderdelen die samen een geheel vormen? Hoe? Is dat geheel compleet? Is er materiaal- of vormverlies? Zijn alle onderdelen aanwezig? Behoort het object tot een grotere cluster?
- **Herkomst:** Is de herkomst (datering, vervaardiger, plaats vervaardiging, eigenaar, link met hospitaal...) van het object bekend, gedocumenteerd, betrouwbaar? Is de vervaardiger belangrijk voor de erfgoedgemeenschap? Is de vervaardiger relevant voor de geschiedenis van de organisatie, de site, het gebouw of de locatie?
- **Zeldzaamheid:** Hoe zeldzaam is het object in relatie tot het gebruikte referentiekader? Is het object uniek in de collectie, in Damme/Brugge, in ons land, in de wereld?
- **Representativiteit:** In welke mate is het object representatief voor het leven en de zorg in het Sint-Janshospitaal?

- **Cultuur-historisch**
  - **Historisch:** Is er een associatie met een bepaalde periode, proces, thema, ontwikkeling, tijdsbeeld of levensstijl? Is er een band tussen het object en een persoon, groep, gebeurtenis, plaats, activiteit?
  - **Historisch Damme/Brugge:** Is er een band tussen het object en het Sint-Janshospitaal, Damme? Is er een link met Brugge?
  - **Artistiek:** Is het object bijzonder om zijn ontwerp, concept, uitvoering, vormgeving, techniek, creativiteit? Is het een representant van een bepaalde stijl, stroming, kunstenaar?
  - **Informatief:** Wordt het object bewaard vanwege de informatie die het bevat en kan die worden bestudeerd (opschriften, handleiding, gebruikssporen ...)? Is er onderzoek verricht naar specifieke of gelijkaardige objecten? Wat vertellen de conditie, aanpassing en/of restauratie/conservatie ons over de geschiedenis van de zorg en het gebruik in het Sint-Janshospitaal?
- **Sociaal-maatschappelijk**
  - **Maatschappelijk:** Vervult het object een functie voor een bepaalde groep of gemeenschap in het hier en nu? Zijn er groepen die nu een bijzondere band/betrokkenheid met/tot het object hebben? Heeft het een actuele, sociale, religieuze, politieke, maatschappelijke betekenis? Is het object bepalend voor de identiteit van een groep op dit moment?
  - **Beleving:** Wekt het object een bepaalde collectieve beleving op? Ademt het een bepaalde sfeer uit, roept het emoties op? Speelt het op een bepaalde manier in op de zintuigen?
- **Gebruik**
  - **Museaal:** Wordt het object op dit moment gebruikt voor presentatie, educatie, onderzoek? Speelt het een bijzondere rol in de tentoonstelling? Wordt erover gepubliceerd? Wordt het object actief gebruikt om geschiedenis en betekenis bij een breed publiek over te brengen (via tentoonstelling, in leskoffers, in publicatie ...)? Komt het object in aanmerking als educatieve collectie?
  - **Economisch:** Genereert het object inkomsten voor de organisatie? Trekt het bezoekers? Is het bepalend voor de bekendheid en reputatie van de organisatie? Is er een potentiële verkoopswaarde?

Bij elk element werd ook het ontwikkelpotentieel ingeschat met een score van 0 (geen potentieel) tot 3 (veel potentieel).

De brochure bespreekt elk voorwerp in de collectie, onderdeel religieuze voorwerpen. Bij de bespreking is er aandacht voor de waardering. In codevorm wordt de toestand weergegeven en de eventuele hoge waarderingcijfers van een bepaald criterium.

<p>Foto</p> 	<p>Titel</p> <p>Beschrijving</p> <p><b>Paternoster</b></p> <p>Ivoor</p> <p>Datering, locatie, vervaardiger</p> <p>Inventarisnummer</p> <p>1700 - 1800 Sint-Janshospitaal Damme SJ.05003XX</p> <p>Waardering: KT 3; KZ 3; CH 3</p>
---	---

## Waardering

- KT 1 Slechte toestand
- KT 2 Matige toestand
- KT 3 Redelijke toestand
- KT 4 Goede toestand
- KZ 3 Nog enkele exemplaren bewaard
- KZ 4 Uniek
- KR 3 Representatief
- KR 4 Heel representatief
- CH 3 Verbonden met een historische ontwikkeling
- CH 4 Sterk verbonden met een historische ontwikkeling
- CD 3 Verbonden met Damme en/of Brugge
- CD 4 Sterk verbonden met Damme en/of Brugge
- CA 3 Artistiek bijzonder
- CA 4 Aristiek heel bijzonder
- SB 3 Gemiddelde belevingswaarde
- SB 4 Hoge belevingswaarde
- GM 3 Actief gebruikt in museale context



## **Altaarsteen**

Sint-Janshospitaal Damme  
SJ.08026XX

Waardering: KT 3; CH 3

---

# ALTAARBEDEKING



## Velum voor het lof

Met gouddraad  
Een zilverkleurig geborduurd Lam Gods,  
omkranst met gouden zonnestralen

1800 - 1900  
Sint-Janshospitaal Damme  
SJ.05501XX

Waardering: KT 3; CH 3

---

# KLEDING



## Koorkap

Waarschijnlijk burgerlijke stof waarop een religieus motief is aangebracht.

1700 - 1900  
Sint-Janshospitaal Damme  
SJ.05502XX

Waardering: KT 1; CH 3

---



## Zilveren kroontje

Sint-Janshospitaal Damme  
SJ.04020XX

Waardering: KT 4

# BESLOTEN HOFJE



## Besloten hofje

### Beeldhouwwerk

Centraal zit Jezus Christus, de Zoon van God. Hij zit op een muurtje, eventjes te rusten. De doornenkroon op zijn haar en de rietstok in zijn hand verwijzen naar de kruisweg. De kruisdraging is net voorbij. Christus is al ontkleed en straks volgt de kruisiging. In dat kleine moment van rust, in zijn laatste uren.

We noemen die voorstelling 'Christus op de koude steen'.

Dichtbij Christus staan er twee Franciscanen en vijf knielende zusters.

Wat dit kleine kijkkastje bijzonder maakt, zijn de vele versieringen langs alle wanden, de vele schelpjes, de gedroogde bloemen, de in papier uitgeknipte figuren en de bolletjes rode verf die telkens opnieuw opduiken.



1758

Sint-Janshospitaal Damme

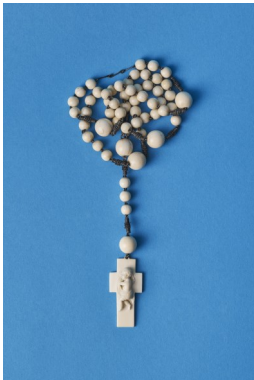
SJ.06012XX

Waardering: KT 2; KZ 3; CH 3; SB 3;  
GM 3





# PATERNOSTER



## **Paternoster**

Op het kruisje een engeltje in reliëf  
Ivoor

1700 - 1800  
Sint-Janshospitaal Damme  
SJ.05003XX

Waardering: KT 3; KZ 3; CH 3



## **Verzilverd doosje met paternoster**

Sint-Janshospitaal Damme  
SJ.04027XX

Waardering: KT 3; CH 3; SB 3

# PAXBORD



## Paxbord met de boodschap aan Maria

Ivoor

1450 - 1500  
Sint-Janshospitaal Damme  
SJ.05004XX

Waardering: KT 3; CH 3; CA 3; SB 3



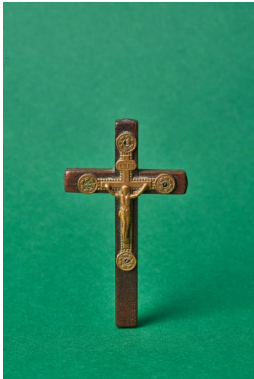
## Paxbord met de kruisiging

Ivoor

1450 - 1500  
Sint-Janshospitaal Damme  
SJ.05005XX

Waardering: KT 3; CH 3; SB 3

# KRUISBEELD

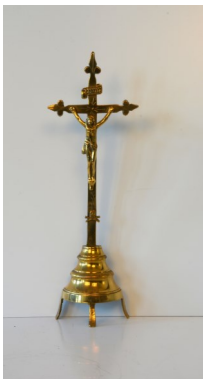


## Kruisbeeld

Hout en koper

1800 - 1900  
Sint-Janshospitaal Damme  
SJ.03017XX

Waardering: KT 4; KR3



## Kruisbeeld

Koper

1800 - 1900  
Sint-Janshospitaal Damme  
SJ.03053XX

Waardering: KT 4; KR3; CH 3



## Kruisbeeld

Koper

1700 - 1800  
Sint-Janshospitaal Damme  
SJ.03056XX

Waardering: KT 4; KZ 3; KR3; CH 3

---



## Christusbeeld

Het Christusbeeld met een krachtige expressie is ouder dan het kruisbeeld.  
Koper

1600 - 1700  
Sint-Janshospitaal Damme  
SJ.03058XX

Waardering: KT 3; KR3; CH 3; CA 3

---



## Kruisbeeld

Het houten kruis is versierd met kleine nageltjes, op drie uiteinden van het kruis bevindt zich een in koper gevat rond glasplaatje. Het koperen Christusbeeld is hier later aan bevestigd.. Vermelding van "S Miguel" en "S Joseph".  
Hout, koper

1700 - 1800  
Sint-Janshospitaal Damme  
SJ.03075XX

Waardering: KT 4; KR3; CH 3; CA 3



## Processiekruis

Het Christusbeeld hoort vermoedelijk in oorsprong niet bij het processiekruis. Bijzondere medaillons.

Koper

1475 - 1500

Sint-Janshospitaal Damme

SJ.03077XX

Waardering: KT 2; KZ 3; KR3; CH 3;  
CA 3; SB 3

---



## Kruisje van een paternoster

Zilver

Sint-Janshospitaal Damme

SJ.04021XX

Waardering: KT 4; CH 3

---



## IHS-monogram

Zilver

Sint-Janshospitaal Damme

SJ.04034XX

Waardering: KT 3



**Kruisje**  
**S. De Coster, 1879**

Zilver

1879  
Sint-Janshospitaal Damme  
SJ.04029XX

Waardering: KT 4

---



**Kruisje**  
**C. Vander Ghote, 1887**

Zilver

1887  
Sint-Janshospitaal Damme  
SJ.04030XX

Waardering: KT 4

---

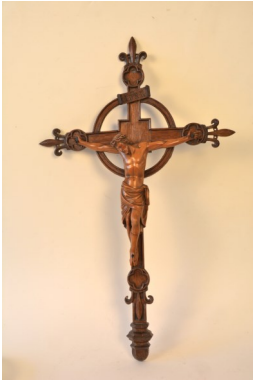


**Kruisje**  
**J. De Coster, 1889**

Zilver

1889  
Sint-Janshospitaal Damme  
SJ.04031XX

Waardering: KT 4



## Christus

Hout, op een neogotisch kruis. Christusbeeld en kruis horen in oorsprong niet samen. Mogelijk toe te schrijven aan Artus Quellin de Jongere (1625 - 1700) of Frans Duquesnoy (1597 - 1643).

1600 - 1700  
Sint-Janshospitaal Damme  
SJ.06018XX

Waardering: KT 3; CA 3

---



## Kruisje

Combinatie van uiteenlopende materialen: hout, koper, parelmoer, stro.

Sint-Janshospitaal Damme  
SJ.08013XX

Waardering: KT 4; KZ 3; CA 3; SB 3

---



## Kruisbeeld

Hout

1516  
Sint-Janshospitaal Damme  
SJ.08029XX

Waardering: KT 4



# CEREMONIËLE HOUDER



## Wijwaterbakje

Uit het atelier van Hendrik Pulinx  
Aardewerk

1700 - 1800, Brugge  
Sint-Janshospitaal Damme  
SJ.01035XX

Waardering: KT 4; KZ 3; CD 4



## Recipiënt

Koper

1758  
Sint-Janshospitaal Damme  
SJ.03004XX

Waardering: KT 4; KZ 3



## Wijwaterbakje

Koper

1400 - 1600  
Sint-Janshospitaal Damme  
SJ.03011XX

Waardering: KT 4; KZ 3

---



## Wijwaterbakje

Koper

1600 - 1800  
Sint-Janshospitaal Damme  
SJ.03015XXa

Waardering: KT 4

---



## Wijwaterbakje

Koper

1600 - 1800  
Sint-Janshospitaal Damme  
SJ.03015XXb

Waardering: KT 4



## Wijwaterbakje

Koper

1600 - 1800  
Sint-Janshospitaal Damme  
SJ.03015XXc

Waardering: KT 4

---



## Ampullenstel

Koper

Sint-Janshospitaal Damme  
SJ.03016XX

Waardering: KT 4

---



## Wijwaterketel

De pootjes zijn waarschijnlijk achteraf toegevoegd.

Koper

1400 - 1500  
Sint-Janshospitaal Damme  
SJ.03048XX

Waardering: KT 4; KZ 3; CH 3



## Wijwaterbakje

Koper

1600 - 1800  
Sint-Janshospitaal Damme  
SJ.03065XX

Waardering: KT 3

---



## Wijwaterbakje

Koper

1400 - 1500  
Sint-Janshospitaal Damme  
SJ.03066XX

Waardering: KT 4; KZ 3; CA 3

---



## Wijwaterbakje

Koper

1600 - 1800  
Sint-Janshospitaal Damme  
SJ.03067XX

Waardering: KT 3



## Wijwaterbakje

Koper

1600 - 1800  
Sint-Janshospitaal Damme  
SJ.03068XX

Waardering: KT 3

---



## Wijwaterbakje

Koper

1600 - 1800  
Sint-Janshospitaal Damme  
SJ.03069XX

Waardering: KT 4

---



## Wijwaterbakje

Koper

1600 - 1800  
Sint-Janshospitaal Damme  
SJ.03070XX

Waardering: KT 3



## Offerandeschaal

Offerandeschaal of voormalige huisraad?  
Tin

1726  
Sint-Janshospitaal Damme  
SJ.03509XX

Waardering: KT 4; KZ 3; CA 3; SB 3

---



## Kelk

Tin

1700 - 1800  
Sint-Janshospitaal Damme  
SJ.03511XX

Waardering: KT 4

---



## Kelk

Tin

1700 - 1900  
Sint-Janshospitaal Damme  
SJ.03512XX

Waardering: KT 2



## **Twee ampullen**

Tin

1700 - 1900  
Sint-Janshospitaal Damme  
SJ.03520XX

Waardering: KT 4

---



## **Twee ampullen**

Tin

1800 - 1900  
Sint-Janshospitaal Damme  
SJ.03521XX

Waardering: KT 4

---



## **Wijwaterbakje**

Tin

1850 - 1882, Brugge,  
Josephus Marie Van De Castele  
Sint-Janshospitaal Damme  
SJ.03522XX

Waardering: KT 3; CD 3



## Kelk

Tin

1700 - 1800  
Sint-Janshospitaal Damme  
SJ.03544XX

Waardering: KT 3

---



## Wijwaterbakje

Merkteken "JK" met een zwaan.  
Zilver

Sint-Janshospitaal Damme  
SJ.04022XX

Waardering: KT 4; KZ 3; CA 3

---



## Pateen

Zilver

Sint-Janshospitaal Damme  
SJ.04032XX

Waardering: KT 4; CD 4





## Klein chrisatorium

Zilver

Sint-Janshospitaal Damme  
SJ.04033XX

Waardering: KT 4

---



## Schaal

Geschonken door zuster Catharina Smidt,  
1840  
Zilver

1840  
Sint-Janshospitaal Damme  
SJ.04035XX

Waardering: KT 4; CD 3; SB 3

---



## Twee ampullen

Geschonken door zuster Catharina Smidt,  
1840.  
Zilver

1840  
Sint-Janshospitaal Damme  
SJ.04036XX

Waardering: KT 4; SB 3



## Wierookscheepje met lepeltje

Zilver

1831-1868.  
Sint-Janshospitaal Damme  
SJ.04037XX

Waardering: KT 4

---



## Chrismatorium

Zilver

1611 - 1612, Brugge,  
Jan III (?) Crabbe  
Sint-Janshospitaal Damme  
SJ.04038XX

Waardering: KT 4; KZ 4; CH 3; CD 3;  
CA 3

---



## Wierookvat

1800 - 1900  
Sint-Janshospitaal Damme  
SJ.04039XX

Waardering: KT 4



## Godslamp

1900 - 2000  
Sint-Janshospitaal Damme  
SJ.04044XX

Waardering: KT 2

---



## Huiswijwatervaatje

Aardewerk

1800 - 1900  
Sint-Janshospitaal Damme  
SJ.01103XX

Waardering: KT 4

---

# Devotieprent

Collectie Sint-Janshospitaal Damme

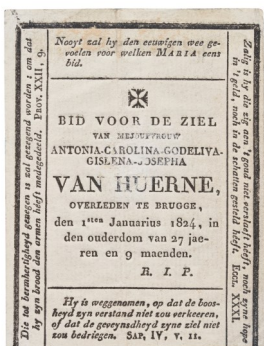


## Doodsprentje van Antonia Van Huerne

Illustratie door Charles Neel (+1743)

1824, Brugge  
Sint-Janshospitaal Damme  
SJ.00301XX

Waardering: KT 3; CH 3

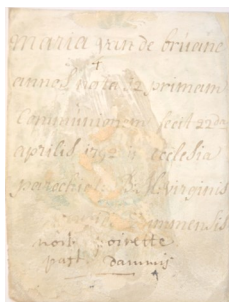


## Communieprentje van Maria van de Bruaene

Maria van de Bruaene 4 annos nata 12 primam communionem fecit 22<sup>da</sup> aprilis 1792 in ecclesia parochiale B. M. Virginis [ ] de Dammensis. Norb[ertus] Poirette past[or] dammis

1792  
Sint-Janshospitaal Damme  
SJ.00302XX

Waardering: KT 2; KZ 3; CH 3; CD 3;  
CA 3; SB 3







## Devotieprentje met het gebed *Siet desen slechten hals*

Sint-Janshospitaal Damme  
SJ.00306XX

Waardering: KT 3; CH 3



## Devotieprentje met het gebed *O Maria graci bron*

Gedrukt, met de hand ingekleurd

Sint-Janshospitaal Damme  
SJ.00307XX

Waardering: KT 3; CH 3



## Devotieprentje met het gebed *Maria die ons Moeder sijt* (A.J. Heydroix)

Gedrukt, met de hand ingekleurd

Sint-Janshospitaal Damme  
SJ.00308XX

Waardering: KT 3; CH 3



## Drie devotieprenten met de evangelist Marcus, Johannes de dooper en een knielende figuur

Papier, stof

Sint-Janshospitaal Damme  
S.J.00309XX, S.J.00310XX, S.J.00311XX

Waardering: KT 3







## Devotieprent met Jezus

Uitgesneden en ingekleurd

Sint-Janshospitaal Damme  
SJ.00312XX

Waardering: KT 3

---



## Devotieprent met de Heilige Familie

Uitgesneden en ingekleurd

Sint-Janshospitaal Damme  
SJ.00313XX

Waardering: KT 3

---



## Devotieprent met een persoonlijke notitie Sainte Claire

“Vergeet mij toch niet in de H. Mis en bijzonderlijk in de H. Communie a.u.b. Van mijnen kant ik zal U ook dagelijks bij Jezus en Maria indachtig zijn. Elodie”

Sint-Janshospitaal Damme  
SJ.00316XX

Waardering: KT 3



## Devotieprent met de heilige Andreas

Sint-Janshospitaal Damme  
SJ.00314XX

Waardering: KT 3



## Devotieprent met de heilige Susanna

Sint-Janshospitaal Damme  
SJ.00315XX

Waardering: KT 3



## Devotieprent met een per- soonlijke notitie Notre Dame de Cléry

“Souvenir du père Préfet / Sonner a  
Joseph Praeys / Le père P. Coppens”

Sint-Janshospitaal Damme  
SJ.00317XX

Waardering: KT 3; CA 3



## Devotieprent met Onze-Lieve-Vrouw van Scherpenheuvel

Sint-Janshospitaal Damme  
SJ.00318XX

Waardering: KT 3

---



## Devotieprent met bijbels tafereel *Resuscitatio Lazari*

Gedrukt, met de hand ingekleurd

Van Merlen, Antwerpen  
Sint-Janshospitaal Damme  
SJ.00319XX

Waardering: KT 3; CA 3

---



## Devotieprent met bijbels tafereel

Gedrukt, met de hand ingekleurd

Michiel Bunel  
Sint-Janshospitaal Damme  
SJ.00320XX

Waardering: KT 3



## Devotieprent met de heilige Elisabeth

Sint-Janshospitaal Damme  
SJ.00321XX

Waardering: KT 3; CA 3

---



## Devotieprent met Kruisweg

Sint-Janshospitaal Damme  
SJ.00322XX

Waardering: KT 3; CA 3

---



## Devotieprent met Sint-Anna

Sint-Janshospitaal Damme  
SJ.00323XX

Waardering: KT 3; CA 3



## Devotieprent met Johannes de Doper

Sint-Janshospitaal Damme  
SJ.00324XX

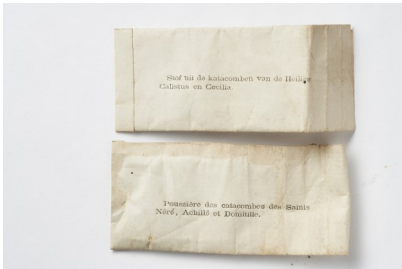
Waardering: KT 3; CA 3

---

# Relikwie

Collectie Sint-Janshospitaal Damme

## Relikwie uit de katakomben van Rome

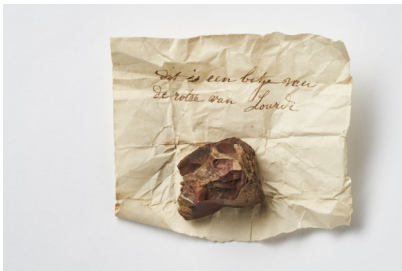


Sint-Janshospitaal Damme  
SJ.00231XX

Waardering: KT 3

---

## Relikwie uit Lourdes



Sint-Janshospitaal Damme  
SJ.00232XX

Waardering: KT 3; SB 3

---

## Relikwie van het graf van Franciscus Xaverius



Sint-Janshospitaal Damme  
SJ.00234XX

Waardering: KT 3; SB 3

## Relikwie van de oranjeboom, geplant door Franciscus van Assisi in Rome

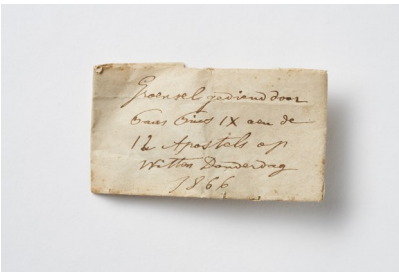


Rome  
Sint-Janshospitaal Damme  
SJ.00235XX

Waardering: KT 3; SB 3

---

## Relikwie uit Rome

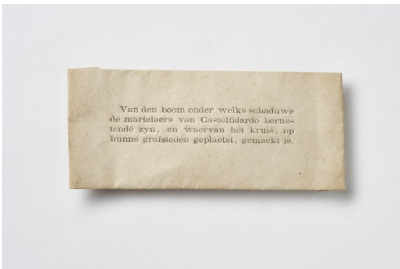


1866, Rome  
Sint-Janshospitaal Damme  
SJ.00236XX

Waardering: KT 3

---

## Relikwie van de boom van de martelaren van Castelfidardo



Sint-Janshospitaal Damme  
SJ.00237XX

Waardering: KT 3



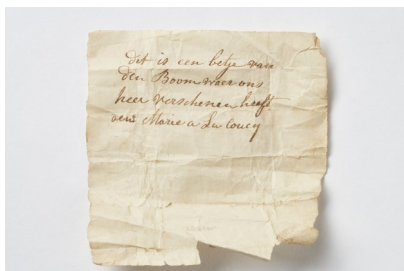


## Relikwie van de wandelstok van de Heilige Bernardus, Villers-la-Ville

Geschonken door Nicolaas De Roover  
(1750 - 1833), de laatste abt van de  
abdij van Ten Duinen (Koksijde).

Sint-Janshospitaal Damme  
SJ.00238XX

---



## Relikwie van de verschijning van Christus aan Marguerite-Marie Alacoque

Sint-Janshospitaal Damme  
SJ.00239XX

Waardering: KT 2

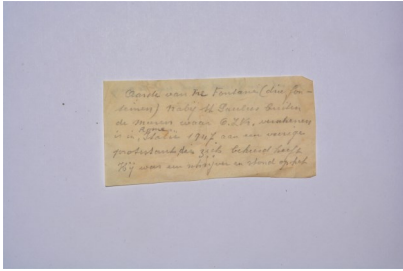
---



## Relikwie

Sint-Janshospitaal Damme  
SJ.00240XX

Waardering: KT 3

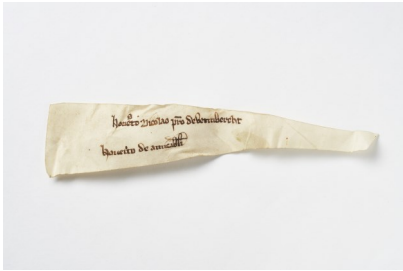


## Relikwie uit Rome, Tre Fontane, waar Maria verscheen aan Bruno Cornacchiola (12/04/1947)

Sint-Janshospitaal Damme  
SJ.00241XX

Waardering: KT 3

---



## Honesto Nicolao ...

Relikwie met middeleeuws handschrift

Sint-Janshospitaal Damme  
SJ.00242XX

Waardering: KT 3; KZ 3

---



## Relikwie - stukjes stof

Sint-Janshospitaal Damme  
SJ.00243XX

Waardering: KT 3



Redactie en coördinatie: Jan Hutsebaut  
erfgoeddeskundige Stad Damme

Foto's: Klaas De Buysser, Jan Hutsebaut

Het Erfgoedlab is een bovenlokaal cultuurproject 2020-2023 op initiatief van de steden Damme en Brugge met de steun van Vlaanderen.

© Stad Damme, 2023