

Beeldhouw- werk

Siertegels, munten

Collectie Sint-Janshospitaal Damme

ERFGOEDCOLLECTIE VAN HET SINT-JANSHOSPITAAL DAMME

De collectie bevat volgende onderdelen:

- Schilderijen
- Gedrukte en geschreven documenten
- Religieuze voorwerpen
- Verlichting
- Houders
- Uitrusting
- Beeldhouwwerk
- Vaatwerk

In deze brochure komen de beeldhouwwerken, siertegels en munten aan bod.

WAARDERING VAN DE ERFGOEDCOLLECTIE VAN HET SINT-JANSHOSPITAAL

In het kader van het bovenlokaal cultuurproject Erfgoedlab werd de erfgoedcollectie van het Sint-Janshospitaal in de periode 2020 - 2023 gewaardeerd door Mariebelle Deceuninck, Jan Hutsebaut, Livia Snauwaert, Ludo Vandamme en Nadia Vangampelaere.

Doel was om te onderzoeken in welke mate en onder welke voorwaarden de objecten uit de collectie te gebruiken zijn voor een participatieve, publieksgerichte werking?

Als referentie in de waardering namen we zowel het lokale, regionale kader - het hospitaal en zijn werking binnen de stad Damme en de link met Brugge en de Brugse collecties - als het nationale en internationale kader - hoe verhoudt de collectie zich tot andere zorgcollecties?

De waardering is gebaseerd op de criteria beschreven in: VERSLOOT, ANNE (ed.), *Op de museale weegschaal. Collectiewaardering in zes stappen*. Amersfoort, 2013, Rijksdienst voor het Cultureel Erfgoed.

De volgende criteria werden gewaardeerd met een score van 1 (slecht) tot 4 (goed):

- **Kenmerken**
 - **Toestand:** In welke toestand verkeert het object? Is het compleet? Is het de originele toestand (waarin het oorspronkelijk werd gebruikt)? Is er schade/slijtage/aantasting? Is het geschikt voor gebruik?
 - **Ensemble:** Bestaat het object uit onderdelen die samen een geheel vormen? Hoe? Is dat geheel compleet? Is er materiaal- of vormverlies? Zijn alle onderdelen aanwezig? Behoort het object tot een grotere cluster?
 - **Herkomst:** Is de herkomst (datering, vervaardiger, plaats vervaardiging, eigenaar, link met hospitaal...) van het object bekend, gedocumenteerd, betrouwbaar? Is de vervaardiger belangrijk voor de erfgoedgemeenschap? Is de vervaardiger relevant voor de geschiedenis van de organisatie, de site, het gebouw of de locatie?
 - **Zeldzaamheid:** Hoe zeldzaam is het object in relatie tot het gebruikte referentiekader? Is het object uniek in de collectie, in Damme/Brugge, in ons land, in de wereld?
 - **Representativiteit:** In welke mate is het object representatief voor het leven en de zorg in het Sint-Janshospitaal?

- **Cultuur-historisch**
 - **Historisch:** Is er een associatie met een bepaalde periode, proces, thema, ontwikkeling, tijdsbeeld of levensstijl? Is er een band tussen het object en een persoon, groep, gebeurtenis, plaats, activiteit?
 - **Historisch Damme/Brugge:** Is er een band tussen het object en het Sint-Janshospitaal, Damme? Is er een link met Brugge?
 - **Artistiek:** Is het object bijzonder om zijn ontwerp, concept, uitvoering, vormgeving, techniek, creativiteit? Is het een representant van een bepaalde stijl, stroming, kunstenaar?
 - **Informatief:** Wordt het object bewaard vanwege de informatie die het bevat en kan die worden bestudeerd (opschriften, handleiding, gebruikssporen ...)? Is er onderzoek verricht naar specifieke of gelijkaardige objecten? Wat vertellen de conditie, aanpassing en/of restauratie/conservatie ons over de geschiedenis van de zorg en het gebruik in het Sint-Janshospitaal?
- **Sociaal-maatschappelijk**
 - **Maatschappelijk:** Vervult het object een functie voor een bepaalde groep of gemeenschap in het hier en nu? Zijn er groepen die nu een bijzondere band/betrokkenheid met/tot het object hebben? Heeft het een actuele, sociale, religieuze, politieke, maatschappelijke betekenis? Is het object bepalend voor de identiteit van een groep op dit moment?
 - **Beleving:** Wekt het object een bepaalde collectieve beleving op? Ademt het een bepaalde sfeer uit, roept het emoties op? Speelt het op een bepaalde manier in op de zintuigen?
- **Gebruik**
 - **Museaal:** Wordt het object op dit moment gebruikt voor presentatie, educatie, onderzoek? Speelt het een bijzondere rol in de tentoonstelling? Wordt erover gepubliceerd? Wordt het object actief gebruikt om geschiedenis en betekenis bij een breed publiek over te brengen (via tentoonstelling, in leskoffers, in publicatie ...)? Komt het object in aanmerking als educatieve collectie?
 - **Economisch:** Genereert het object inkomsten voor de organisatie? Trekt het bezoekers? Is het bepalend voor de bekendheid en reputatie van de organisatie? Is er een potentiële verkoopswaarde?

Bij elk element werd ook het ontwikkelpotentieel ingeschat met een score van 0 (geen potentieel) tot 3 (veel potentieel).

De brochure bespreekt elk voorwerp in de collectie, onderdeel beeldhouwwerken. Bij de bespreking is er aandacht voor de waardering. In codevorm wordt de toestand weergegeven en de eventuele hoge waarderingcijfers van een bepaald criterium.

Foto



Titel

Beschrijving

Beeldje van een geestelijke

Hout

Datering, locatie, vervaardiger

Inventarisnummer

1819, Brugge
Sint-Janshospitaal Damme
SJ.06011XX

Waardering: KT 4; KR3; CD 3; SB 3

Waardering

- KT 1 Slechte toestand
- KT 2 Matige toestand
- KT 3 Redelijke toestand
- KT 4 Goede toestand
- KZ 3 Nog enkele exemplaren bewaard
- KZ 4 Uniek
- KR 3 Representatief
- KR 4 Heel representatief
- CH 3 Verbonden met een historische ontwikkeling
- CH 4 Sterk verbonden met een historische ontwikkeling
- CD 3 Verbonden met Damme en/of Brugge
- CD 4 Sterk verbonden met Damme en/of Brugge
- CA 3 Artistiek bijzonder
- CA 4 Artistiek heel bijzonder
- SB 3 Gemiddelde belevingswaarde
- SB 4 Hoge belevingswaarde
- GM 3 Actief gebruikt in museale context



Ruiterstandbeeld als zoutvaatje (?)

Aardewerk

1300 - 1500, Torhout (?)
Sint-Janshospitaal Damme
SJ.01034XX

Waardering: KT 3; KZ 4; CA 3; GM 3



Sint-Anna-ten-Drieën

Hout

1800 - 1900
Sint-Janshospitaal Damme
SJ.06001XX

Waardering: KT 3; KR3



Schedel

Hout

Sint-Janshospitaal Damme
SJ.06002XX

Waardering: KT 4; KZ 4; KR3; CA 4;
SB 4; GM 3



Reliekhouter met de Heilige Antonius

Hout

1750 - 1800
Sint-Janshospitaal Damme
SJ.06005XX

Waardering: KT 3; KR3; CA 3



Beeldje van een geestelijke

Hout

1819, Brugge
Sint-Janshospitaal Damme
SJ.06011XX

Waardering: KT 4; KR3; CD 3; SB 3



Maria en Kind

Gipsen afgietsel

Sint-Janshospitaal Damme
SJ.06013XX

Waardering: KT 3; KR3; CD 3



Leeuw houdt het wapen van Damme

Gipsen afgietsel

1800 - 1900
Sint-Janshospitaal Damme
SJ.06014XX

Waardering: KT 3; KR3



Maria

Hout

1600 - 1700
Sint-Janshospitaal Damme
SJ.06015XX

Waardering: KT 4; KR3; CA 3



Gewelfsleutel met het Lam Gods

Hout

1300 - 1500
Sint-Janshospitaal Damme
SJ.06017XX

Waardering: KT 3; KR3



Afgietsel van een dertiende eeuwse gewelfsleutel

Christus met het kruis en drie slapende soldaten.
Gipsen afgietsel van de gewelfsleutel uit de Onze-Lieve-Vrouwekerk

Sint-Janshospitaal Damme
SJ.06003XX

Waardering: KT 4; KR3; CD 4



Afgietsel van een dertiende eeuwse gewelfsleutel

Paulus op weg naar Damascus; bekering van Paulus
Gipsen afgietsel van de gewelfsleutel uit de Onze-Lieve-Vrouwekerk

Sint-Janshospitaal Damme
SJ.06004XX

Waardering: KT 3; KR3; CD 4



Afgietsel van een dertiende eeuwse gewelfsleutel

Christus omringd door twee, biddende engelen.
Gipsen afgietsel van de gewelfsleutel uit de Onze-Lieve-Vrouwekerk

Sint-Janshospitaal Damme
SJ.06009XX

Waardering: KT 4; KR3; CD 4



Afgietsel van een dertiende eeuwse gewelfsleutel

Twee apostelen, waaronder Jacob de Mindere.
Gipsen afgietsel van de gewelfsleutel uit de Onze-Lieve-Vrouwekerk

Sint-Janshospitaal Damme
SJ.06010XX

Waardering: KT 4; KR3; CD 4



Houtsnijwerk met herten

Hout

Sint-Janshospitaal Damme
SJ.06006XX

Waardering: KT 4



Christus en de Emmaüsgangers

Voorpaneel van een kastlade

1575 - 1600
Sint-Janshospitaal Damme
SJ.06008XX

Waardering: KT 4; KR3



Bovenlijst van een kast

Hout

1700 - 1800
Sint-Janshospitaal Damme
SJ.06007XX

Waardering: KT 4



Heilige Margaretha van Antiochië

Gepolychromeerd notelaar

ca. 1450, anoniem meester
Sint-Janshospitaal Damme
SJ.06016XX

Waardering: KT 2; KZ 3; KR3; CD 3;
CA 4; SB 3; GM 3



Christus op de koude steen

Hout

1500 - 1700
Sint-Janshospitaal Damme
SJ.06020XX

Waardering: KT 3; KZ 3; KR3



Heilige Jozef en Jezus

1700 - 1800
Sint-Janshospitaal Damme
SJ.06021XX

Waardering: KT 4; KR3



Heilige Antonius met Jezus

Sint-Janshospitaal Damme
SJ.06022XX

Waardering: KT 4; KR3



Maria met Jezus op de arm

Hout

Sint-Janshospitaal Damme
SJ.06023XX

Waardering: KT 4; KR3



Heilige Augustinus

Gepolychromeerd hout, Italiaanse
volkskunst

1500 - 1525, Italië
Sint-Janshospitaal Damme
SJ.06024XX

Waardering: KT 3; KR3



Maria en Kind

Albast

1500 - 1600, Mechelen
Sint-Janshospitaal Damme
SJ.06025XX

Waardering: KT 3; KZ 3; KR3; CA 3



Engeltjes

Hout

1800 - 1900
Sint-Janshospitaal Damme
SJ.03064XX

Waardering: KT 4

PENNING



Herinneringsmedaille Jacob van Maerlant

Jacob van Maerlant, vader der dietsche dichtren algader. Herinnering aan het taalcongres in Brugge.
Koper

1862, Leopold Wiener
Sint-Janshospitaal Damme
SJ.03001XX

Waardering: KT 4; KZ 3; KR3; CH 3; CD 4



Herinneringsmedaille Jacob van Maerlant

Herinnering aan de oprichting van het standbeeld van Jacob van Maerlant in Damme.
Koper

1860, Leopold Wiener
Sint-Janshospitaal Damme
SJ.03001XX

Waardering: KT 4; KZ 3; KR3; CH 3; CD 4

Siertegels

Collectie Sint-Janshospitaal Damme

Reeks wand- of plinttegels

Sint-Janshospitaal Damme
SJ.01501XX

Waardering: KT 4; GM 3





Granaatappeltegels

1600 - 1700
Sint-Janshospitaal Damme
SJ.01502aXX

Waardering: KT 4; GM 3



Granaatappeltegels

1600 - 1700
Sint-Janshospitaal Damme
SJ.01502bXX

Waardering: KT 4; GM 3



Reeks van vier tegels met zeemotieven

1650 - 1800
Sint-Janshospitaal Damme
SJ.01503aXX

Waardering: KT 3; GM 3



Reeks van twee tegels met zeemotieven

1650 - 1800
Sint-Janshospitaal Damme
SJ.01503bXX

Waardering: KT 3; GM 3





Reeks van drie tegels met vismotief

1700 - 1800, Brugge, Pulinx
Sint-Janshospitaal Damme
SJ.01503cXX

Waardering: KT 4; GM 3



Reeks van drie tegels met vismotief

1700 - 1800, Brugge, Pulinx
Sint-Janshospitaal Damme
SJ.01503dXX

Waardering: KT 4; GM 3





Mangaanpaarse tegels met landelijke motieven

1700 - 1800
Sint-Janshospitaal Damme
SJ.01504aXX

Waardering: KT 4; GM 3



Mangaanpaarse tegels met landelijke motieven

1700 - 1800
Sint-Janshospitaal Damme
SJ.01504bXX

Waardering: KT 4; GM 3





Two Delft tiles with a shepherd and shepherdess

Delft
Sint-Janshospitaal Damme
SJ.01505XX

Waardering: KT 3; GM 3



Two Delft tiles with a shepherd and shepherdess

Delft
Sint-Janshospitaal Damme
SJ.01506XX

Waardering: KT 3; GM 3



Manganese tiles

1700 - 1800
Sint-Janshospitaal Damme
SJ.01507XX

Waardering: KT 3; GM 3





Reeks van blauwe tegels

1600 - 1800
Sint-Janshospitaal Damme
SJ.01508aXX

Waardering: KT 3; GM 3



Blauwe tegel

1600 - 1800
Sint-Janshospitaal Damme
SJ.01508bXX

Waardering: KT 3; GM 3



Granaatappeltegeltel

1600 - 1700
Sint-Janshospitaal Damme
SJ.01509XX

Waardering: KT 4



Vlaamse, roodbruine tegel met Sint-Joris

1700 - 1900
Sint-Janshospitaal Damme
SJ.01510aXX

Waardering: KT 3; KZ 3; CH 3; GM 3



Vlaamse, roodbruine tegel met een monnik

1500 - 1700
Sint-Janshospitaal Damme
SJ.01510bXX

Waardering: KT 4; CH 3; GM 3



Vlaamse, roodbruine haardtegels met klimmende leeuw

1600 - 1800
Sint-Janshospitaal Damme
SJ.01510cXX

Waardering: KT 3; CH 3; GM 3



Vlaamse, roodbruine tegel met Sint-Joris

1600 - 1700
Sint-Janshospitaal Damme
SJ.01510dXX

Waardering: KT 4; KZ 3; CH 3; GM 3



Vlaamse, roodbruine tegel met everzwijn

1600 - 1700
Sint-Janshospitaal Damme
SJ.01510eXX

Waardering: KT 3; GM 3



Vlaamse, roodbruine haardtegels met leeuwmotief

1600 - 1800
Sint-Janshospitaal Damme
SJ.01510fXX

Waardering: KT 4; CH 3; GM 3



Blauwe tegels met bloem- motief

1650 - 1800
Sint-Janshospitaal Damme
SJ.01511XX

Waardering: KT 3; GM 3



Paarse tegels

1700 - 1800
Sint-Janshospitaal Damme
SJ.01512XX

Waardering: KT 4; GM 3



Gemarbreerde tegel

1700 - 1800
Sint-Janshospitaal Damme
SJ.01513XX

Waardering: KT 4; GM 3



Gemarbreerde tegel - schildpadtegel

1700 - 1800
Sint-Janshospitaal Damme
SJ.01514aXX

Waardering: KT 4; GM 3



Gemarbreerde tegel

1700 - 1800
Sint-Janshospitaal Damme
SJ.01514bXX

Waardering: KT 4; GM 3



Gemarbreerde tegel

1700 - 1800
Sint-Janshospitaal Damme
SJ.01514cXX

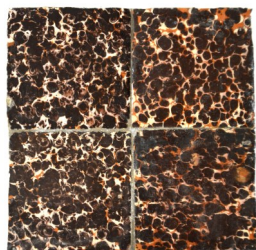
Waardering: KT 4; GM 3



Gemarbreerde tegel

1700 - 1800
Sint-Janshospitaal Damme
SJ.01514dXX

Waardering: KT 4; GM 3



Vier gemarbreerde tegels - schildpadtegel

1700 - 1800
Sint-Janshospitaal Damme
SJ.01514eXX

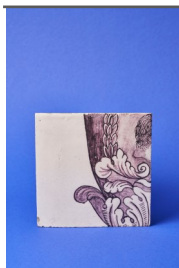
Waardering: KT 4; GM 3



Blauwe tegel met een landschap

1600 - 1800
Sint-Janshospitaal Damme
SJ.01515XX

Waardering: KT 4



Mangaanblauwe tegel, onder- deel van een groter tableau

1700 - 1800, Rotterdam
Sint-Janshospitaal Damme
SJ.01516XX

Waardering: KT 4; GM 3



Kwadraattegels met bladmotief

1600 - 1650
Sint-Janshospitaal Damme
SJ.01517aXX

Waardering: KT 4; GM 3



Kwadraattegels met bladmotief

1600 - 1650
Sint-Janshospitaal Damme
SJ.01517bXX

Waardering: KT 4; GM 3



Veelkleurige tegel met vogelmotief

1600 - 1650
Sint-Janshospitaal Damme
SJ.01518aXX

Waardering: KT 3; GM 3



Veelkleurige tegels met vogelmotief

1600 - 1650
Sint-Janshospitaal Damme
SJ.01518bXX

Waardering: KT 4; GM 3



Tegeltableau met calvarie

1700 - 1800, Rotterdam
Sint-Janshospitaal Damme
SJ.01519XX

Waardering: KT 4; KR3; CD 3; CA 3;
SB 3; GM 3



Tegeltableau met vogel in een kooi

1700 - 1800, Rotterdam
Sint-Janshospitaal Damme
SJ.01520XX

Waardering: KT 4; CD 3; SB 3; GM 3



Tegeltableau met de heilige Antonius van Padua

1700 - 1800, Rotterdam
Sint-Janshospitaal Damme
SJ.01522XX

Waardering: KT 4; KR3; CD 3; CA 3; SB



Tegeltableau met de heilige Maria Magdalena bij het kruis

1700 - 1800, Rotterdam
Sint-Janshospitaal Damme
SJ.01523XX

Waardering: KT 4; KR3; CD 3; SB 3;
GM 3



Tegeltableau met de heilige Martha

1868, Brugge, Samuel Coucke
Sint-Janshospitaal Damme
SJ.01521XX

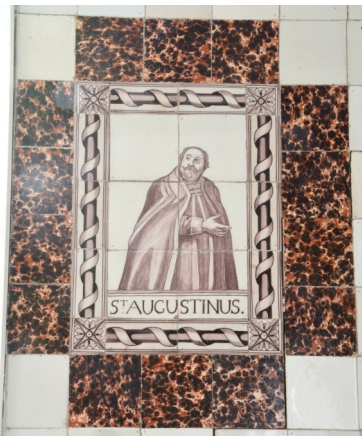
Waardering: KT 4; KZ 4; KR3; CD 4; CA 3; SB 3; GM 3



Tegeltableau met een deco- ratieve vaas

1700 - 1800, Rotterdam
Sint-Janshospitaal Damme
SJ.01524XX

Waardering: KT 4; CD 3; CA 3; SB 3;



Tegeltableau met de heilige Augustinus

1700 - 1800, Rotterdam
Sint-Janshospitaal Damme
SJ.01525XX



Tegeltableau met Onze-Lieve-Vrouw

1700 - 1800, Rotterdam
Sint-Janshospitaal Damme
SJ.01526XX

Waardering: KT 4; KR3; CD 3; SB 3; GM



Tegeltableau met Sint-Jozef

1700 - 1800, Rotterdam
Sint-Janshospitaal Damme
SJ.01527XX

Waardering: KT 4; KR3; CD 3; CA 3; SB 3; GM 3



Tegeltableau met Christus aan het kruis

1700 - 1800, Rotterdam
Sint-Janshospitaal Damme
SJ.01528XX

Waardering: KT 4; KR3; CD 3; SB 3;
GM 3



Tegeltableau met vogel in een kooi

1700 - 1800, Rotterdam
Sint-Janshospitaal Damme
SJ.01529XX

Waardering: KT 4; CD 3; CA 3; SB 3; GM 3



Tegeltableau met een haan

1700 - 1800, Rotterdam
Sint-Janshospitaal Damme
SJ.01530XX

Waardering: KT 4; CD 3; CA 3; SB 3;
GM 3



Tegeltableau met een haan

1700 - 1800, Rotterdam
Sint-Janshospitaal Damme
SJ.01531XX

Waardering: KT 4; CD 3; CA 3; SB 3;
GM 3



Reeks van mangaanpaarse tegels met religieus motief

1700 - 1800
Sint-Janshospitaal Damme
SJ.01532XX



Delftse tegels

1600 - 1800
Sint-Janshospitaal Damme
SJ.01533XX

Waardering: KT 4; GM 3



Delftse tegel

1600 - 1800
Sint-Janshospitaal Damme
SJ.01534XX

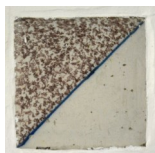
Waardering: KT 4; GM 3



Tegels met geometrisch motief

Sint-Janshospitaal Damme
SJ.01535XX

Waardering: KT 4; GM 3



Tegel, deel van een tableau

Sint-Janshospitaal Damme
SJ.01536XX

Waardering: KT 4; GM 3



Roodbruine tegel met leliemotief

1400 - 1600
Sint-Janshospitaal Damme
SJ.01537XX

Waardering: KT 4; GM 3



Versierde tegel

Sint-Janshospitaal Damme
SJ.01538XX

Waardering: KT 4; GM 3

Munten

Collectie Sint-Janshospitaal Damme



Dupondius

Koperen munt
Ø 2,7 cm - 7,85 g

69 - 79, Vespasianus
Sint-Janshospitaal Damme
SJ.09001XX

Waardering: KT 2; CH 3



Sestertius

Bronzen munt
Ø 2,9 cm - 23,85 g

177 - 192, Commodus
Sint-Janshospitaal Damme
SJ.09002XX

Waardering: KT 2; CH 3

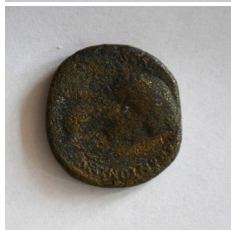


Sestertius

Koperen munt
Ø 2,9 cm - 23,72 g

175, Anna Galeria Faustin filia junior
Sint-Janshospitaal Damme
SJ.09003XX

Waardering: KT 2; CH 3



Sestertius

Bronzen munt
Ø 3,0 cm - 21,42 g

180 - 192, Commodus
Sint-Janshospitaal Damme
SJ.09004XX

Waardering: KT 2; CH 3



Dubbele denier of acht mijten

Ø 2,0 cm - 2,35 g

1607, Brugge, Albrecht van Oostenrijk en
Isabella van Spanje
Sint-Janshospitaal Damme
SJ.09005XX

Waardering: KT 4; CH 3



Liard (12 mijten)

Ø 2,4 cm - 3,84 g

1654, Antwerpen, Filips IV van Spanje
Sint-Janshospitaal Damme
SJ.09006XX

Waardering: KT 2; CH 3



Dukaton

Ø 4,2 cm - 31,88 g

1639, Antwerpen, Filips IV van Spanje
Sint-Janshospitaal Damme
SJ.09007XX

Waardering: KT 2; CH 3



Vier patards

Ø 2,4 cm - 4,30 g



1698, Antwerpen, Karel II
Sint-Janshospitaal Damme
SJ.09008XX

Waardering: KT 4; CH 3



Liard (demi-sol)

Ø 2,5 cm



1769, Rijsel, Lodewijk XV
Sint-Janshospitaal Damme
SJ.09009XX

Waardering: KT 4; CH 3



Demi écu aux lauriers

Ø 3,1 cm - 13 g

1726-1741, Grenoble, Lodewijk XV
Sint-Janshospitaal Damme
SJ.09010XX

Waardering: KT 4; CH 3



Liard (oord)

Ø 2,3 cm



1710, Namen (?), Filip V
Sint-Janshospitaal Damme
SJ.09011XX

Waardering: KT 4; CH 3



Penny

Ø 3,6 cm - 25,57 g

1797, Engeland, George III
Sint-Janshospitaal Damme
SJ.09012XX

Waardering: KT 4; CH 3



Vijf stuivers

Ø 2,4 cm



1751, Brugge, Maria-Theresia
Sint-Janshospitaal Damme
SJ.09013XX

Waardering: KT 4; CH 3



Dubbele liard (dubbel oord)

Ø 2,7 cm



1777, Brussel, Maria-Theresia
Sint-Janshospitaal Damme
SJ.09014XX

Waardering: KT 4; CH 3



Oord (liard)

Ø 2,1 cm



1788, Brussel, Jozef II
Sint-Janshospitaal Damme
SJ.09015XX

Waardering: KT 2; CH 3



Liard

Ø 2,3 cm



1744 - 1763, Prinsbisdom Luik,
Johannes Theodoor van Beieren
Sint-Janshospitaal Damme
SJ.09016XX

Waardering: KT 4; CH 3



Liard

Ø 2,1 cm



1612 - 1650, Prinsbisdom Luik,
Ferdinand van Beieren
Sint-Janshospitaal Damme
SJ.09017XX

Waardering: KT 4; CH 3



Duit

Ø 2,2 cm - 2,858 g



1794, Zeeland
Sint-Janshospitaal Damme
SJ.09018XX

Waardering: KT 2; CH 3



Dubbele stuiver

Ø 1,9 cm - 1,76 g



1678, Friesland
Sint-Janshospitaal Damme
SJ.09019XX

Waardering: KT 2; CH 3



5 F

Ø 3,7 cm



1876, Leopold II
Sint-Janshospitaal Damme
SJ.09020XX

Waardering: KT 4; CH 3



XII mijten

Ø 2,6 cm - 5,2 g



1555 - 1598, Gent, Filips II
Sint-Janshospitaal Damme
SJ.09021XX

Waardering: KT 4; CH 3



Rekenpenning (jeton)

Ø 2,7 cm - 7,27 g



1400 - 1500, Doornik
Sint-Janshospitaal Damme
SJ.09022XX

Waardering: KT 4; CH 3

Redactie en coördinatie: Jan Hutsebaut
erfgoeddeskundige Stad Damme

Foto's: Klaas De Buysser, Jan Hutsebaut

Het Erfgoedlab is een bovenlokaal cultuurproject 2020-2023 op initiatief van de steden Damme en Brugge met de steun van Vlaanderen.

© Stad Damme, 2023