

# Vaatwerk

Collectie Sint-Janshospitaal Damme

8

## ERFGOEDCOLLECTIE VAN HET SINT-JANSHOSPITAAL DAMME

De collectie bevat volgende onderdelen:

- Schilderijen
- Gedrukte en geschreven documenten
- Religieuze voorwerpen
- Verlichting
- Houders
- Uitrusting
- Beeldhouwwerk
- Vaatwerk

In deze brochure wordt het vaatwerk besproken.

## WAARDERING VAN DE ERFGOEDCOLLECTIE VAN HET SINT-JANSHOSPITAAL

In het kader van het bovenlokaal cultuurproject Erfgoedlab werd de erfgoedcollectie van het Sint-Janshospitaal in de periode 2020 - 2023 gewaardeerd door Mariebelle Deceuninck, Jan Hutsebaut, Livia Snauwaert, Ludo Vandamme en Nadia Vangampelaere. Doel was om te onderzoeken in welke mate en onder welke voorwaarden de objecten uit de collectie te gebruiken zijn voor een participatieve, publieksgerichte werking? Als referentie in de waardering namen we zowel het lokale, regionale kader - het hospitaal en zijn werking binnen de stad Damme en de link met Brugge en de Brugse collecties - als het nationale en internationale kader - hoe verhoudt de collectie zich tot andere zorgcollecties?

De waardering is gebaseerd op de criteria beschreven in: VERSLOOT, ANNE (ed.), *Op de museale weegschaal. Collectiewaardering in zes stappen*. Amersfoort, 2013, Rijksdienst voor het Cultureel Erfgoed.

De volgende criteria werden gewaardeerd met een score van 1 (slecht) tot 4 (goed):

### • Kenmerken

- **Toestand:** In welke toestand verkeert het object? Is het compleet? Is het de originele toestand (waarin het oorspronkelijk werd gebruikt)? Is er schade/slijtage/aantasting? Is het geschikt voor gebruik?
- **Ensemble:** Bestaat het object uit onderdelen die samen een geheel vormen? Hoe? Is dat geheel compleet? Is er materiaal- of vormverlies? Zijn alle onderdelen aanwezig? Behoort het object tot een grotere cluster?
- **Herkomst:** Is de herkomst (datering, vervaardiger, plaats vervaardiging, eigenaar, link met hospitaal...) van het object bekend, gedocumenteerd, betrouwbaar? Is de vervaardiger belangrijk voor de erfgoedgemeenschap? Is de vervaardiger relevant voor de geschiedenis van de organisatie, de site, het gebouw of de locatie?
- **Zeldzaamheid:** Hoe zeldzaam is het object in relatie tot het gebruikte referentiekader? Is het object uniek in de collectie, in Damme/Brugge, in ons land, in de wereld?
- **Representativiteit:** In welke mate is het object representatief voor het leven en de zorg in het Sint-Janshospitaal?

- **Cultuur-historisch**
  - **Historisch:** Is er een associatie met een bepaalde periode, proces, thema, ontwikkeling, tijdsbeeld of levensstijl? Is er een band tussen het object en een persoon, groep, gebeurtenis, plaats, activiteit?
  - **Historisch Damme/Brugge:** Is er een band tussen het object en het Sint-Janshospitaal, Damme? Is er een link met Brugge?
  - **Artistiek:** Is het object bijzonder om zijn ontwerp, concept, uitvoering, vormgeving, techniek, creativiteit? Is het een representant van een bepaalde stijl, stroming, kunstenaar?
  - **Informatief:** Wordt het object bewaard vanwege de informatie die het bevat en kan die worden bestudeerd (opschriften, handleiding, gebruikssporen ...)? Is er onderzoek verricht naar specifieke of gelijkaardige objecten? Wat vertellen de conditie, aanpassing en/of restauratie/conservatie ons over de geschiedenis van de zorg en het gebruik in het Sint-Janshospitaal?
- **Sociaal-maatschappelijk**
  - **Maatschappelijk:** Vervult het object een functie voor een bepaalde groep of gemeenschap in het hier en nu? Zijn er groepen die nu een bijzondere band/betrokkenheid met/tot het object hebben? Heeft het een actuele, sociale, religieuze, politieke, maatschappelijke betekenis? Is het object bepalend voor de identiteit van een groep op dit moment?
  - **Beleving:** Wekt het object een bepaalde collectieve beleving op? Ademt het een bepaalde sfeer uit, roept het emoties op? Speelt het op een bepaalde manier in op de zintuigen?
- **Gebruik**
  - **Museaal:** Wordt het object op dit moment gebruikt voor presentatie, educatie, onderzoek? Speelt het een bijzondere rol in de tentoonstelling? Wordt erover gepubliceerd? Wordt het object actief gebruikt om geschiedenis en betekenis bij een breed publiek over te brengen (via tentoonstelling, in leskoffers, in publicatie ...)? Komt het object in aanmerking als educatieve collectie?
  - **Economisch:** Genereert het object inkomsten voor de organisatie? Trekt het bezoekers? Is het bepalend voor de bekendheid en reputatie van de organisatie? Is er een potentiële verkoopswaarde?

Bij elk element werd ook het ontwikkelpotentieel ingeschat met een score van 0 (geen potentieel) tot 3 (veel potentieel).

De brochure bespreekt elk voorwerp in de collectie, onderdeel vaatwerk.

Bij de bespreking is er aandacht voor de waardering. In codevorm wordt de toestand weergegeven en de eventuele hoge waarderingcijfers van een bepaald criterium.

Foto



Titel

Beschrijving

**Kan**

Sieburg aardewerk

Datering, locatie, vervaardiger

Inventarisnummer

1400 - 1500  
Sint-Janshospitaal Damme  
SJ.01001XX

Waardering: KT 4

## Waardering

- KT 1 Slechte toestand
- KT 2 Matige toestand
- KT 3 Redelijke toestand
- KT 4 Goede toestand
- KZ 3 Nog enkele exemplaren bewaard
- KZ 4 Uniek
- KR 3 Representatief
- KR 4 Heel representatief
- CH 3 Verbonden met een historische ontwikkeling
- CH 4 Sterk verbonden met een historische ontwikkeling
- CD 3 Verbonden met Damme en/of Brugge
- CD 4 Sterk verbonden met Damme en/of Brugge
- CA 3 Artistiek bijzonder
- CA 4 Artistiek heel bijzonder
- SB 3 Gemiddelde belevingswaarde
- SB 4 Hoge belevingswaarde
- GM 3 Actief gebruikt in museale context



## Kan

Siegburg aardewerk

1400 - 1500  
Sint-Janshospitaal Damme  
SJ.01001XX

Waardering: KT 4

---



## Kan

Siegburg aardewerk

1400 - 1500  
Sint-Janshospitaal Damme  
SJ.01002XX

Waardering: KT 2

---



## Pot

Grijs aardewerk

1300 - 1500  
Sint-Janshospitaal Damme  
SJ.01003XX

Waardering: KT 1



## Kan

Siegburg aardewerk

1400 - 1500  
Sint-Janshospitaal Damme  
SJ.01004XX

Waardering: KT 4

---



## Schenkkkan

Steengoed

1300 - 1600  
Sint-Janshospitaal Damme  
SJ.01005XX

Waardering: KT 2

---



## Fragmenten in Vlaams aardewerk



1500 - 1700  
Sint-Janshospitaal Damme  
SJ.01006XX

Waardering: KT 1



## Steelpan

Rood aardewerk

1600 - 1700  
Sint-Janshospitaal Damme  
SJ.01008XX

Waardering: KT 3

---



## Dekselfragment

Wit aardewerk met blauwe glazuur

1500 - 1600  
Sint-Janshospitaal Damme  
SJ.01009XX

Waardering: KT 1

---



## Kruikje

Steengoed

1500 - 1700  
Sint-Janshospitaal Damme  
SJ.01013XX

Waardering: KT 2



## Kruikje

Steengoed uit Raeren

1500 - 1700  
Sint-Janshospitaal Damme  
SJ.01015XX

Waardering: KT 2

---



## Kogelpotje

Grijs aardewerk

1300 - 1400  
Sint-Janshospitaal Damme  
SJ.01020XX

Waardering: KT 4

---



## Potje

Rood aardewerk

1400 - 1500  
Sint-Janshospitaal Damme  
SJ.01022XX

Waardering: KT 4



## Schenkkommetje



Geel aardewerk

1700 - 1900  
Sint-Janshospitaal Damme  
SJ.01023XX

Waardering: KT 4

---

## Potje



Geel aardewerk

1700 - 1900  
Sint-Janshospitaal Damme  
SJ.01024XX

Waardering: KT 4

---

## Vergietkom



Roodbruin aardewerk

1600 - 1800  
Sint-Janshospitaal Damme  
SJ.01026XX

Waardering: KT 4



## Kruikje

Steengoed uit Raeren

1500 - 1700  
Sint-Janshospitaal Damme  
SJ.01027XX

Waardering: KT 4

---



## Kruikje

Steengoed uit Raeren

1500 - 1700  
Sint-Janshospitaal Damme  
SJ.01028XX

Waardering: KT 2

---



## Koffiekan

1800 - 1900  
Sint-Janshospitaal Damme  
SJ.01030XX

Waardering: KT 3; SB 3

## Theekan



1800 - 1900  
Sint-Janshospitaal Damme  
SJ.01031XX

Waardering: KT 4; SB 3

---

## Oorkom



Rood aardewerk

1600 - 1800  
Sint-Janshospitaal Damme  
SJ.01033XX

Waardering: KT 2

---

## Schaaltje



Chinees porselein

1700 - 1800  
Sint-Janshospitaal Damme  
SJ.01036XX

Waardering: KT 4

## Kom en twee borden

Chinees porselein



1700 - 1800  
Sint-Janshospitaal Damme  
SJ.01037XX

Waardering: KT 4

---

## Bord

Chinees porselein



1700 - 1800  
Sint-Janshospitaal Damme  
SJ.01038XX

Waardering: KT 4

---

## Twee kommen

Chinees porselein



1700 - 1800  
Sint-Janshospitaal Damme  
SJ.01039XX

Waardering: KT 4



## Porseleinen kom

1700 - 1800, Japan  
Sint-Janshospitaal Damme  
SJ.01043XX

Waardering: KT 4; CA 4

---



## Porseleinen kom

1700 - 1800, Japan  
Sint-Janshospitaal Damme  
SJ.01044XX

Waardering: KT 2; CA 3

---



## Twee porseleinen kommen

1700 - 1800, Japan  
Sint-Janshospitaal Damme  
SJ.01045XX

Waardering: KT 4; CA 3

## Two porcelain saucers



1700 - 1800, Japan  
Sint-Janshospitaal Damme  
SJ.01046XX

Waardering: KT 4; CA 3

---

## Porcelain plate



1700 - 1800, China  
Sint-Janshospitaal Damme  
SJ.01047XX

Waardering: KT 4; CA 3

---

## Plate

Chinese porcelain

Sint-Janshospitaal Damme  
SJ.01048XX

Waardering: KT 4; CA 3



## Steelpan

Rood aardewerk



1600 - 1800  
Sint-Janshospitaal Damme  
SJ.01049XX

Waardering: KT 3

---

## Kan

Rood aardewerk



1700 - 1850  
Sint-Janshospitaal Damme  
SJ.01050XX

Waardering: KT 4

---

## Kan

Aardewerk



1700 - 1800  
Sint-Janshospitaal Damme  
SJ.01051XX

Waardering: KT 4



## Kannetje voor azijn

1700 - 1800, Noord-Nederland  
Sint-Janshospitaal Damme  
SJ.01053XX

Waardering: KT 4

---



## Kannetje

Aardewerk

Sint-Janshospitaal Damme  
SJ.01057XX

Waardering: KT 4

---



## Reeks van twee soepkommen

1700 - 1800, China  
Sint-Janshospitaal Damme  
SJ.01061XX

Waardering: KT 4; CA 3



## Reeks van vijf bordjes en een kopje



1700 - 1800, China  
Sint-Janshospitaal Damme  
SJ.01062XX

Waardering: KT 4; CA 3

---

## Reeks van vijf bordjes en twee kopjes



1700 - 1800, China  
Sint-Janshospitaal Damme  
SJ.01063XX

Waardering: KT 4; CA 3

---

## Sierbordje



1700 - 1800, China  
Sint-Janshospitaal Damme  
SJ.01065XX

Waardering: KT 4; CA 3

## Reeks van twee bordjes



1700 - 1800, China  
Sint-Janshospitaal Damme  
SJ.01067XX

Waardering: KT 3; CA 3

---

## Reeks van vijf bordjes



1700 - 1800, China  
Sint-Janshospitaal Damme  
SJ.01069XX

Waardering: KT 4; CA 3

---

## Reeks van vier bordjes



1700 - 1800, China  
Sint-Janshospitaal Damme  
SJ.01070XX

Waardering: KT 4; CA 3



## Kanneltje

1300 - 1400  
Sint-Janshospitaal Damme  
SJ.01078XX

Waardering: KT 2

---

## Baardmankruik

Frechen-aardewerk

1600 - 1625  
Sint-Janshospitaal Damme  
SJ.01079XX

Waardering: KT 3

---

## Vlaams sierbord



1700 - 1900  
Sint-Janshospitaal Damme  
SJ.01083XX

Waardering: KT 4

## Vlaams sierbord



1700 - 1900  
Sint-Janshospitaal Damme  
SJ.01084XX

Waardering: KT 4

---

## Vlaams sierbord



1700 - 1900, Brussel  
Sint-Janshospitaal Damme  
SJ.01085XX

Waardering: KT 4

---

## Vlaams sierbord



1700 - 1900  
Sint-Janshospitaal Damme  
SJ.01086XX

Waardering: KT 4

## Vlaams sierbord



1700 - 1900  
Sint-Janshospitaal Damme  
SJ.01087XX

Waardering: KT 3

---



## Pot

Aardewerk

1400 - 1500  
Sint-Janshospitaal Damme  
SJ.01088XX

Waardering: KT 2

---



## Baardmankruik

Frechen

1600 - 1625  
Sint-Janshospitaal Damme  
SJ.01091XX

Waardering: KT 4



## Kan

Aardewerk

1700 - 1800  
Sint-Janshospitaal Damme  
SJ.01092XX

Waardering: KT 2

---

## Melkkom



1700 - 1900  
Sint-Janshospitaal Damme  
SJ.01093XX

Waardering: KT 3

---

## Majolica-schotel



1500 - 1600, Italië  
Sint-Janshospitaal Damme  
SJ.01094XX

Waardering: KT 4



## Tuitpot

Aardewerk

1700 - 1900  
Sint-Janshospitaal Damme  
SJ.01095XX

Waardering: KT 3

---



## Pot

Roodbruin aardewerk

1400 - 1500  
Sint-Janshospitaal Damme  
SJ.01107XX

Waardering: KT 2

---



## Majolica-schotel

Van Spaans-musulmaanse oorsprong. De voorkant vertoont een deklaag van blanke tinglazuur en een decoratie uit twaalf vakken waarop in het blauw een tak geschilderd is die van de boord naar het vlakke deel loopt, met afwisselend aan weerszijden een blad en een zesbladige bloem (met gouden hartje). Opvulling met kleine siermotieven uit goudluster. Het vlakke deel draagt het "IHS"-monogram (*Jesus Hominis Salvator / al-Mulk: de Macht, het Rijk*) ook in goudluster aangebracht. De achterkant bevat plantaardige versiering in blauw en goudluster. Dit stuk staat vermeld in een ordonnantie uit 1441 van hertog Filips de Goede onder de naam *valenschwerc*.

1430  
Sint-Janshospitaal Damme  
SJ.01096XX

Waardering: KT 3; KZ 4; KR4; CH 3; CD 4; CA 3; SB 4; GM 4







## Koffiekan

1800 - 1900  
Sint-Janshospitaal Damme  
SJ.01097XX

Waardering: KT 4; SB 3

---



## Kannetje

1800 - 1900  
Sint-Janshospitaal Damme  
SJ.01098XX

Waardering: KT 3; SB 3

---



## Kwispedor

1800 - 1900  
Sint-Janshospitaal Damme  
SJ.01099XX

Waardering: KT 4; SB 3



## Waterketeltje

Koper

1713  
Sint-Janshospitaal Damme  
SJ.03006XX

Waardering: KT 4

---



## Waterketeltje

Koper

Sint-Janshospitaal Damme  
SJ.03007XX

Waardering: KT 3

---



## Waterketeltje

Koper

Sint-Janshospitaal Damme  
SJ.03008XX

Waardering: KT 2

## Schaal



Koper

Sint-Janshospitaal Damme  
SJ.03009XX

Waardering: KT 4

---

## Keteltje om soep naar de zieken te brengen



Koper

1700 - 1800  
Sint-Janshospitaal Damme  
SJ.03012XX

Waardering: KT 4; KR3; CD 3

---



## Koffiekan

Koper

1700 - 1800  
Sint-Janshospitaal Damme  
SJ.03022XX

Waardering: KT 2

---



## Pot

Koper

1800 - 1900  
Sint-Janshospitaal Damme  
SJ.03045XX

Waardering: KT 4

---



## Pot

Koper

Sint-Janshospitaal Damme  
SJ.03046XX

Waardering: KT 4

## Schaal



Koper

1800 - 1900  
Sint-Janshospitaal Damme  
SJ.03052XX

Waardering: KT 4

---

## Kannetje



Koper

Sint-Janshospitaal Damme  
SJ.03081XX

Waardering: KT 3

---

## Bord



Schenking graaf F. De Rulle,  
militair gouverneur van Damme  
Tin



1700 - 1800, Mechele, Nicolaes Bertrans  
Sint-Janshospitaal Damme  
SJ.03505XX

Waardering: KT 4; KR3; CD 4; SB 3

## Bord

Tin



1742 - 1783, Brugge, Judocus Rijeland  
Sint-Janshospitaal Damme  
SJ.03506XX

Waardering: KT 4; KR3; CD 3; SB 3

---

## Twee borden

Tin



1820 - 1829, Brugge,  
Josephus Joannes Van De Castelee  
Sint-Janshospitaal Damme  
SJ.03507XX

Waardering: KT 4; KR3; CD 3

---

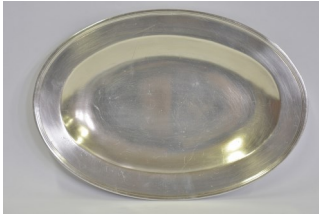
## Bord

Tin



1742 - 1790, Brugge, Franciscus D'Hol-  
lander  
Sint-Janshospitaal Damme  
SJ.03508aXX

Waardering: KT 4; KR3; CD 3



## Ovale schaal

Tin

1826 - 1862, Brugge, Pieter Parqui  
Sint-Janshospitaal Damme  
SJ.03513XX

Waardering: KT 4; KR3; CD 3

---

## Ovale schaal

Tin



1800 - 1900 (?)  
Sint-Janshospitaal Damme  
SJ.03514XX

Waardering: KT 4

---



## Visplaat

Tin

1700 - 1800, Brugge, Pieter De Proost (?)  
Sint-Janshospitaal Damme  
SJ.03523XX

Waardering: KT 4; KR3; CD 3





## Groentenschotel

Tin

1826 - 1862, Brugge, Pieter Parqui  
Sint-Janshospitaal Damme  
SJ.03525XX

Waardering: KT 4; KR3; CD 3

---

## Groentenschotel / soepkom

Tin



1775 - 1800  
Sint-Janshospitaal Damme  
SJ.03526XX

Waardering: KT 4

---



## Groentenschotel

Tin

1826 - 1862, Brugge, Pieter Parqui  
Sint-Janshospitaal Damme  
SJ.03527XX

Waardering: KT 4; KR3; CD 3

## Soepkom

Tin



1800 - 1900 (?)  
Sint-Janshospitaal Damme  
SJ.03528XX

Waardering: KT 2

---

## Papkom

Tin



1745 - 1805, Brugge,  
Jacobus Bernardus Ryelandt  
Sint-Janshospitaal Damme  
SJ.03529XX

Waardering: KT 4; KR3; CD 3

---

## Helmkan

Tin



1664 - 1687, Brugge, Andries De Net  
Sint-Janshospitaal Damme  
SJ.03530XX

Waardering: KT 4; KR3; CD 4



## Kannetje

Tin

1700 - 1900  
Sint-Janshospitaal Damme  
SJ.03532XX

Waardering: KT 4

---



## Kan

Tin

1750 - 1800, Rijsel, Jean Baptiste  
Oudart (?)  
Sint-Janshospitaal Damme  
SJ.03536XX

Waardering: KT 4; KR3

---



## Kan

Tin

1742 - 1783, Brugge, Judocus Ryeland  
Sint-Janshospitaal Damme  
SJ.03537XX

Waardering: KT 2; KR3; CD 3



## Kan

Tin

1826 - 1862, Brugge, Pieter Parqui  
Sint-Janshospitaal Damme  
SJ.03538XX

Waardering: KT 4; KR3; CD 3

---



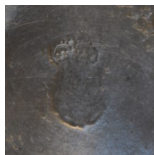
## Kan

Tin

1800 - 1850, Brugge, Pieter De Witte  
Sint-Janshospitaal Damme  
SJ.03541XX

Waardering: KT 3; KR3; CD 3

---



## Kan

Tin

Sint-Janshospitaal Damme  
SJ.03542XX

Waardering: KT 4

## Kan

Tin



1742-1783, Brugge, Judocus Ryeland  
Sint-Janshospitaal Damme  
SJ.03543XX

Waardering: KT 4; KR3; CD 3

---

## Soepkom

Tin



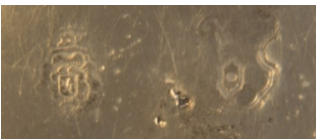
1850 - 1900, Brugge, Van De Castelee  
Sint-Janshospitaal Damme  
SJ.03545XX

Waardering: KT 4; KR3; CD 3

---

## Sauspanntje

Tin



1777 - 1788, Brugge, Josephus De Proost  
Sint-Janshospitaal Damme  
SJ.03556XX

Waardering: KT 2; KR3; CD 3



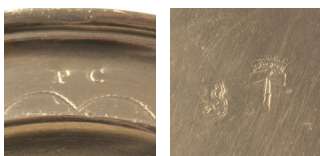
## Bord

Tin

1742 - 1783, Brugge, Judocus Ryeland  
Sint-Janshospitaal Damme  
SJ.03557XX

Waardering: KT 4; KR3; CD 3

---



## Bord

Tin

1777 - 1788, Brugge, Josephus De Proost  
Sint-Janshospitaal Damme  
SJ.03558XX

Waardering: KT 4; KR3; CD 3

---

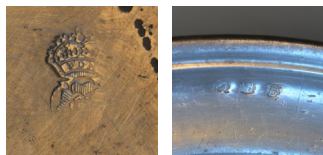


## Bord

Tin

1764 - 1812, Brugge, Albertus Pavot  
Sint-Janshospitaal Damme  
SJ.03561XX

Waardering: KT 4; KR3; CD 3



## Bord

Tin

1712 - 1742, Brugge, Joseph De Net  
Sint-Janshospitaal Damme  
SJ.03562XX

Waardering: KT 4; KR3; CD 3

---



## Elf borden

Schenking door graaf F. De Rulle, militair  
gouverneur van Damme.

Tin

1700 - 1800, Brussel, Michiel Janssens

Sint-Janshospitaal Damme  
SJ.03563XX

Waardering: KT 4; KR3; CD 4

---



## Bord

Tin

1712 - 1742, Brugge, Joseph De Net  
Sint-Janshospitaal Damme  
SJ.03564XX

Waardering: KT 4; KR3; CD 3



## Bord

Tin

1742 - 1783, Brugge, Judocus Ryeland  
Sint-Janshospitaal Damme  
SJ.03565XX

Waardering: KT 4; KR3; CD 3

---



## Vier borden

Tin

1735 - 1786, Brugge, Joseph De Proost  
Sint-Janshospitaal Damme  
SJ.03566XX

Waardering: KT 4; KR3; CD 3

---



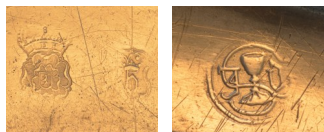
## Vijf borden

Tin

1735 - 1786, Brugge, Joseph De Proost  
Sint-Janshospitaal Damme  
SJ.03567XX

Waardering: KT 4; KR3; CD 3





## Bord

Tin

1735 - 1786, Brugge, Joseph De Proost  
Sint-Janshospitaal Damme  
SJ.03568XX

Waardering: KT 4; KR3; CD 3

---



## Kardinaalschotel

Geschonken door graaf F. De Rulle, militair gouverneur van Damme  
Tin

1675 - 1700, Londen, Samvell Hancock  
Sint-Janshospitaal Damme  
SJ.03569XX

Waardering: KT 4; KR3; CD 4





## Kardinaalschotel

Geschonken door graaf F. De Rulle, militair gouverneur van Damme  
Tin

1675 - 1700, Londen, Samvell Hancock  
Sint-Janshospitaal Damme  
SJ.03570XX

Waardering: KT 4; KR3; CD 4



## Soeppot

1800 - 1900  
Sint-Janshospitaal Damme  
SJ.03571XX

Waardering: KT 4



## Zes borden

Tin

1742 - 1783, Brugge, Judocus Ryeland  
Sint-Janshospitaal Damme  
SJ.03577XX

Waardering: KT 4; KR3; CD 3

---



## Twee borden

Tin

1742 - 1783, Brugge, Judocus Ryeland  
Sint-Janshospitaal Damme  
SJ.03578XX

Waardering: KT 4; KR3; CD 3

---



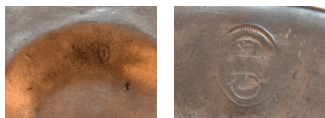
## Bord

Tin

1742 - 1783, Brugge, Judocus Ryeland  
Sint-Janshospitaal Damme  
SJ.03579XX

Waardering: KT 4; KR3; CD 3





## Bord

Tin

Brugge  
Sint-Janshospitaal Damme  
SJ.03582XX

Waardering: KT 4; CD 3

---



## Soepkom

Tin

1800 - 1900 (?)  
Sint-Janshospitaal Damme  
SJ.03584XX

Waardering: KT 2

---



## Soepkom

Tin

1800 - 1900, Brugge, Van De Castele  
Sint-Janshospitaal Damme  
SJ.03585XX

Waardering: KT 2; KR3; CD 3



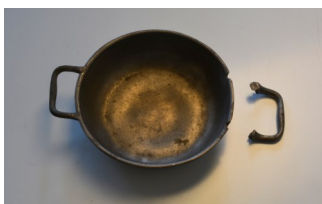
## Soepkom

Tin

1800 - 1900 (?)  
Sint-Janshospitaal Damme  
SJ.03586XX

Waardering: KT 2

---



## Soepkom



1800 - 1900  
Sint-Janshospitaal Damme  
SJ.03587XX

Waardering: KT 2

---



## Soepkom



1800 - 1900 (?)  
Sint-Janshospitaal Damme  
SJ.03588XX

Waardering: KT 2



## Plaat

Tin

1664 - 1687, Brugge, Andries De Net  
Sint-Janshospitaal Damme  
SJ.03589XX

Waardering: KT 4; KZ 3; KR3; CD 3

---



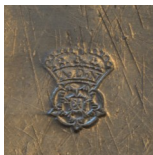
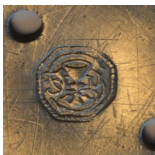
## Visplaat

Tin

1664 - 1687, Brugge, Andries De Net  
Sint-Janshospitaal Damme  
SJ.03590XX

Waardering: KT 4; KZ 3; KR3; CD 3

---



## Visplaat

Tin

1664 - 1687, Brugge, Andries De Net  
Sint-Janshospitaal Damme  
SJ.03591XX

Waardering: KT 4; KZ 3; KR3; CD 3

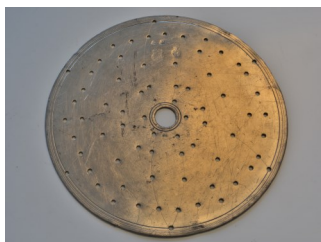


## Visplaat

1664 - 1687, Brugge, Andries De Net  
Sint-Janshospitaal Damme  
SJ.03592XX

Waardering: KT 4; KZ 3; KR3; CD 3

---



## Visplaat

1664 - 1687, Brugge, Andries De Net  
Sint-Janshospitaal Damme  
SJ.03593XX

Waardering: KT 4; KZ 3; KR3; CD 3

---



## Eierdopje

Zilver

Sint-Janshospitaal Damme  
SJ.04024XX

Waardering: KT 4



## Fles voor olie of azijn

1700 - 1900  
Sint-Janshospitaal Damme  
SJ.04512XX

Waardering: KT 4

---

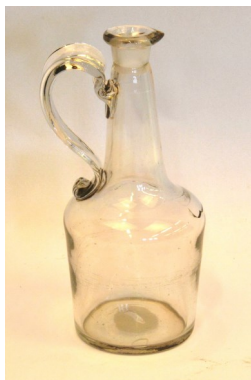


## Wijnkaraf

1700 - 1800  
Sint-Janshospitaal Damme  
SJ.04513XX

Waardering: KT 4; CA 3

---



## Fles van een olie- en azijnstel

Sint-Janshospitaal Damme  
SJ.04514XX

Waardering: KT 3





## Olie en azijnstel

1700 - 1900  
Sint-Janshospitaal Damme  
SJ.04515XX

Waardering: KT 2

---

## Wijnkarafje

Sint-Janshospitaal Damme  
SJ.04516XX

Waardering: KT 4

---

## Wijnkarafje

Sint-Janshospitaal Damme  
SJ.04517XX

Waardering: KT 4





Redactie en coördinatie: Jan Hutsebaut  
erfgoeddeskundige Stad Damme

Foto's: Klaas De Buysser, Jan Hutsebaut

Het Erfgoedlab is een bovenlokaal cultuurproject 2020-2023 op initiatief van de steden Damme en Brugge met de steun van Vlaanderen.

© Stad Damme, 2023